

# COMPATTATORI PER TERRENO

SERIE ARS

EU Stage V / U.S. EPA Tier 4f

EU Stage IV / U.S. EPA Tier 4f



# 150



Years of  
Innovation  
Since 1869

**AMMANN**

# LINEA DI COMPATTATORI PER TERRENO

I compattatori per terreno Ammann ARS utilizzano da anni l'innovativo concetto senza asse posteriore. Si tratta di un design collaudato e testato che massimizza l'equilibrio e la visibilità - ed è ancora essenziale per l'ultima linea di compattatori per terreno. Un telaio macchina riconfigurato fa dei più recenti modelli ARS degli arrampicatori ancora più compatti e migliori. Aggiungete alcune nuove caratteristiche, come il sistema ECOdrop e il suo ridotto fabbisogno di carburante e fluidi, e il vostro team sarà pronto ad entrare in azione.



## ARS 70 | 70 (PD)

Peso operativo: 6490 kg | 6910 kg  
Peso massimo: 8400 kg | 8820 kg  
Larghezza del tamburo: 1680 mm  
Motore: Kubota V3307-CR-TE5 – 55.4 kW (75 HP)  
EU stadio V/U.S. EPA Tier 4f

Frequenza I: 25–34 Hz | 25–33 Hz  
Frequenza II: 25–36 Hz | 25–35 Hz  
Ampiezza I: 1,6 mm | 1,65 mm  
Ampiezza II: 0,7 mm | 0,71 mm  
Forza centrifuga I: 71–131 kN | 90–156 kN  
Forza centrifuga II: 31–64 kN | 38–80 kN



## ARS 150 | 150 (PD)

Peso operativo: 14 840 kg | 15 160 kg  
Peso massimo: 17 410 kg | 16 215 kg  
Larghezza del tamburo: 2130 mm  
Motore: Deutz TCD4.1 L4 – 115 kW (154 HP)  
EU Stage V/U.S. EPA Tier 4f

Frequenza I: 25–29 Hz  
Frequency II: 25–35 Hz  
Ampiezza I: 2,06 mm | 1,93 mm  
Ampiezza II: 0,96 mm | 0,88 mm  
Forza centrifuga I: 242–325 kN  
Forza centrifuga II: 110–215 kN



## ARS 170 | 170 (PD)

Peso operativo: 16 340 kg | 16 555 kg  
Peso massimo: 18 910 kg | 17 610 kg  
Larghezza del tamburo: 2130 mm  
Motore: Deutz TCD4.1 L4 – 115 kW (154 HP)  
EU Stage V/U.S. EPA Tier 4f

Frequenza I: 25–28 Hz  
Frequency II: 25–35 Hz  
Ampiezza I: 2,22 mm | 2,12 mm  
Ampiezza II: 0,95 mm | 0,91 mm  
Forza centrifuga I: 265–333 kN  
Forza centrifuga II: 113–222 kN



### ARS 110 | 110 (PD)

Peso operativo: 10 860 kg | 11 485 kg  
Peso massimo: 14 630 kg | 13 740 kg  
Peso massimo\*: 13 430 kg | 12 540 kg  
Larghezza del tamburo: 2130 mm  
Motore: Deutz TCD3.6 L4–100 kW (134 HP)  
EU Stage V/U.S. EPA Tier 4f  
/ \*EU Stage IV/U.S. EPA Tier 4f

Frequenza I: 25–31 Hz  
Frequency II: 25–35 Hz  
Ampiezza I: 1,95 mm | 1,7 mm  
Ampiezza II: 0,83 mm | 0,72 mm  
Forza centrifuga I: 186–285 kN  
Forza centrifuga II: 79–155 kN



### ARS 130 | 130 (PD)

Peso operativo: 12 580 kg | 13 205 kg  
Peso massimo: 15 150 kg | 14 260 kg  
Larghezza del tamburo: 2130 mm  
Motore: Deutz TCD3.6 L4–100 kW (134 HP)  
EU Stage V/U.S. EPA Tier 4f  
/ EU Stage IV/U.S. EPA Tier 4f

Frequenza I: 25–31 Hz  
Frequency II: 25–35 Hz  
Ampiezza I: 1,95 mm | 1,7 mm  
Ampiezza II: 0,83 mm | 0,72 mm  
Forza centrifuga I: 186–285 kN  
Forza centrifuga II: 79–155 kN



### ARS 200 | 200 (PD)

Peso operativo: 19 750 kg | 19 875 kg  
Peso massimo: 23 170 kg | 20 980 kg  
Larghezza del tamburo: 2130 mm  
Motore: Deutz TCD6.1 L6–160 kW (215 HP)  
EU Stage V/U.S. EPA Tier 4f

Frequenza I: 23–27 Hz  
Frequency II: 30–34 Hz  
Ampiezza I: 2 mm  
Ampiezza II: 1 mm  
Forza centrifuga I: 275–375 kN  
Forza centrifuga II: 233–300 kN



### ARS 220 | 220 (PD)

Peso operativo: 21 930 kg | 22 060 kg  
Peso massimo: 25 360 kg | 23 170 kg  
Larghezza del tamburo: 2130 mm  
Motore: Deutz TCD6.1 L6–160 kW (215 HP)  
EU Stage V/U.S. EPA Tier 4f

Frequenza I: 23–27 Hz  
Frequency II: 30–34 Hz  
Ampiezza I: 2 mm  
Ampiezza II: 1 mm  
Forza centrifuga I: 275–375 kN  
Forza centrifuga II: 233–300 kN

«Compattazione  
rapida e precisa  
nel minor numero  
possibile di  
passaggi.»





## APPLICAZIONI

### ARS 70

- Costruzione di condutture
- Costruzione di cavi elettrici
- Aree di sviluppo industriale e sociale
- Edilizia residenziale
- Opere di riempimento
- Spazi di lavoro confinati

### ARS 110-170

- Siti di compattazione di medie e grandi dimensioni
- Costruzione di trasporti
- Strade comunali e cittadine
- Piste aeroportuali
- Dighe in rockfill
- Zone industriali
- Porti
- Centri delle città
- Costruzione di discariche

### ARS 200-220

- Piste aeroportuali
- Zone industriali
- Costruzione di discariche

## PRODUTTIVITÀ

### Elevata potenza di compattazione

Compattazione rapida e precisa nel minor numero possibile di passaggi.

### Concetto senza asse posteriore

Utilizza un design unico della macchina con baricentro basso per migliorare la stabilità, la manovrabilità e la sicurezza ottimale in cantiere.

### Frequenze di vibrazione multiple

Diverse impostazioni vibratorie per ottimizzare la qualità e consentire una compattazione ancora più precisa su strati diversificati.

## ERGONOMIA

### Design cabina

Cabina spaziosa con bassi livelli di rumorosità, struttura ROPS integrata e visibilità a 360° dalla postazione operatore dei bordi della macchina e dell'ambiente circostante.

### Display multifunzione

Innovativo display della macchina davanti all'operatore per un controllo e una visione d'insieme della macchina facile e veloce.

### Joystick di direzione avanzato

Joystick di direzione ergonomico con regolazione centralizzata della velocità direttamente sulla leva di direzione per un movimento one-touch.

## FACILITÀ DI MANUTENZIONE

### Ispezione quotidiana senza utensili

Accertamenti giornalieri semplici e veloci.

### Posizioni dei punti di servizio

I punti di servizio e manutenzione ordinaria sono facilmente e rapidamente accessibili da terra.

### ECOdrop

Le funzioni intelligenti della macchina e le nuove tecnologie migliorano l'efficienza e riducono il consumo di carburante e la quantità di fluidi richiesti.

# UN INVOLUCRO POTENTE

Il concetto senza asse posteriore di Ammann massimizza la visibilità e aiuta gli operatori a tenere d'occhio il cantiere. La nuova cabina è silenziosa e confortevole e, grazie al sistema di trazione, il rullo lavora al ritmo più efficiente.

## MOTORE

Potenza adeguata, basse emissioni, sistema di raffreddamento avanzato e funzionamento silenzioso.

## SISTEMI DI AZIONAMENTO

Azionamento idrostatico variabile con versione HX opzionale per lavorare nelle condizioni più difficili.

## FREQUENZE DI VIBRAZIONE MULTIPLE

Diverse impostazioni vibratorie per ottimizzare la qualità e fornire una compattazione precisa su diversi strati.



## POSTAZIONE OPERATORE

Comandi posizionati in modo comodo e facilmente raggiungibili. Display multifunzione integrato nel volante per un monitoraggio senza sforzo.

## CABINA

Il parabrezza a tutto vetro privo di ostruzioni consente di vedere il tamburo e l'ambiente circostante. Basso livello di rumorosità per il comfort dell'operatore.

## TAMBURO PD

L'effetto di costipamento si combina con le vibrazioni per fornire una compattazione ottimale dei materiali con un elevato contenuto di umidità.

## TAMBURO

Si può utilizzare sia il tamburo liscio che il tamburo a piede di montone. Il tamburo liscio può anche essere equipaggiato con gusci a piede tamponi, trasformandolo in una macchina 2 in 1 che offre una versatilità ancora maggiore per diverse applicazioni.

## SENZA ASSE POSTERIORE

Concetto unico con baricentro basso per una migliore stabilità, manovrabilità, versatilità e sicurezza ottimale in cantiere.



# DESIGN ADATTO ALLE MANOVRE

## L'INIZIO DEL SUCCESSO DEI COMPATTATORI PER TERRENO

Il successo della compattazione inizia dal design della macchina, in particolare dal parabrezza a tutto vetro che offre una visuale libera da ostacoli e una zona fresca e sicura, favorendo la produttività dell'operatore. Anche la versatilità è essenziale e viene fornita attraverso un nuovo sistema vibrante che consente un rapido adattamento alle condizioni di cantiere. Un'ampia gamma di opzioni consente di personalizzare i compattatori in base alle proprie esigenze specifiche. Non c'è da stupirsi se la serie ARS è la preferita dai contoterzisti di tutto il mondo.

### Elevata potenza di compattazione

Il sistema di vibrazione a due stadi fornisce una produzione di compattazione leader del settore che rende la macchina uno strumento prezioso in cantiere. L'elevata potenza di compattazione garantisce risultati efficaci in diversi cantieri e aiuta gli operatori a raggiungere gli obiettivi di densità in un minor numero di passaggi. L'eliminazione dei passaggi superflui è essenziale per la redditività del cantiere.

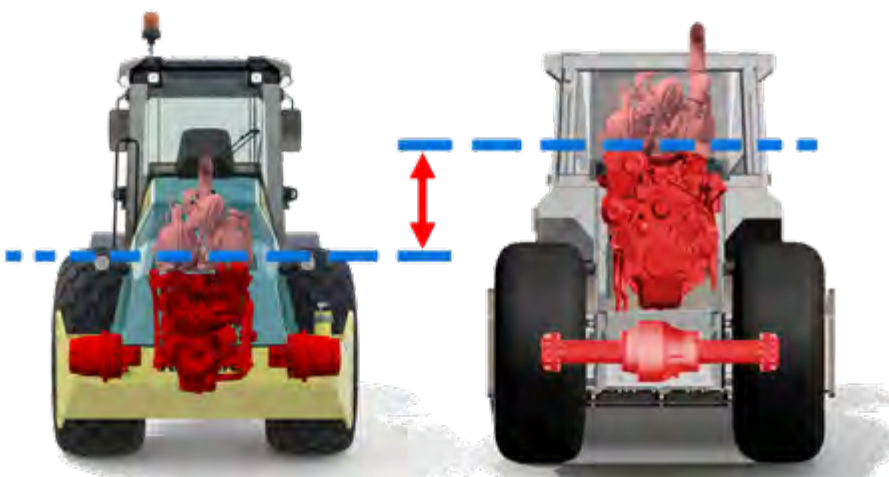
### Concetto senza asse posteriore

Con questo design unico, i compattatori per terreno Ammann ARS non temono la concorrenza. L'eliminazione dell'asse posteriore rende la macchina più compatta e migliora notevolmente la visibilità. Il motore è posizionato più vicino al suolo, ottimizzando il baricentro del rullo e garantendo una migliore stabilità. Questo significa che i vostri operatori saranno più al sicuro e più produttivi.

### Frequenze di vibrazione multiple

Il sistema di vibrazione proprietario consente la regolazione variabile delle gamme di frequenza, con un conseguente impatto significativo sul rendimento di compattazione. Questa soluzione tecnologica avanzata offre precisione in tutte le applicazioni, garantendo efficacia e prevenendo danni ai materiali più sensibili. Le possibilità di regolazione rendono la macchina perfettamente adattabile a un'ampia gamma di materiali e stratificazioni.

«Baricentro basso = stabilità eccezionale.»



**SOLUZIONE DI AMMAN**

Concetto senza asse

**SOLUZIONE DEI CONCORRENTI**

Concetto con asse



**MISCELE DI GHIAIA**

**STRATO SOTTOBASE**

**SOTTO FONDO**



«La varietà di pesi e dimensioni assicura che vi sia una corrispondenza adeguata alle esigenze di ogni contoterzista.»

## APPLICAZIONE

- La varietà di pesi e dimensioni e una combinazione di scelte di tamburo forniscono la versatilità necessaria quando si passa da un'applicazione all'altra. I kit guscio a piede di montone sono disponibili per convertire i tamburi lisci secondo necessità. È come avere due macchine in una.
- La linea ARS è efficace su diversi materiali e strati, rendendo efficienti tutte le fasi del processo di compattazione. I telai anteriori e posteriori offrono una stabilità che aumenta notevolmente la capacità di arrampicata.



STRATI SUPERIORI  
(ARS non utilizzato)

# COMFORT OTTIMALE

## COMBINAZIONE DI INTELLIGENZA E VISIBILITÀ

**Questi compattatori utilizzano comandi intelligenti e facili da raggiungere che rendono il funzionamento senza sforzo – e le macchine produttive ed efficienti. La cabina va oltre la visibilità.**

### Design della cabina

La cabina Premium è estremamente silenziosa con una maggiore accessibilità, grazie agli ampi gradini e alla porta completamente apribile. Il design, che ha eliminato la necessità di montanti A, migliora notevolmente la visibilità dell'operatore dei bordi della macchina e dell'ambiente circostante. Una struttura ROPS integrata fornisce protezione. Queste caratteristiche chiave migliorano il comfort e la sicurezza dell'operatore.

### Display multifunzione

La cabina offre notevoli progressi nel controllo della macchina. L'operatore controlla solo il display centrale della macchina, integrato nel volante. In questo modo è possibile avere una rapida panoramica delle funzioni chiave, inclusi i parametri operativi, i livelli dei fluidi, le temperature e la pressione dell'olio. Il concetto di controllo della macchina è identico su tutti i nuovi compattatori per terreno, consentendo agli operatori di passare facilmente da un modello all'altro.

### POSTAZIONE OPERATORE

Una postazione operatore altamente sofisticata mette in mostra una grande attenzione ai dettagli. I principali componenti di comando sono organizzati in modo intuitivo e comodamente posizionati sul bracciolo destro. Anche altri interruttori e comandi sono facilmente raggiungibili. Un display multifunzione è integrato nel volante per un monitoraggio senza sforzo. Queste caratteristiche migliorano il controllo della macchina e massimizzano anche la sicurezza.



## FUNZIONI DI CONTROLLO INTELLIGENTI

Funzioni avanzate della macchina per un controllo della macchina comodo e intuitivo:

- **Immobilizzatore**  
La protezione antifurto impedisce l'avviamento della macchina fino all'inserimento del codice di accesso corretto.
- **Modalità caricamento**  
Il sistema blocca automaticamente l'attivazione di funzioni che potrebbero essere inserite accidentalmente durante il caricamento e il trasporto.
- **Impostazione motore**  
Prestazioni e consumo di carburante sono ottimizzati attraverso questa impostazione automatica del numero di giri.
- **Impostazione della frequenza di vibrazione**  
Il display multifunzione consente di effettuare facilmente le regolazioni.



DISPLAY MULTIFUNZIONE

## JOYSTICK DI DIREZIONE AVANZATO

Un joystick ergonomico di direzione con disposizione logica e funzioni principali centralizzate della macchina, come l'interruttore vibrante on-off, è di serie su tutte le macchine. La velocità della macchina può essere regolata direttamente con la leva di direzione, migliorando la sicurezza e aiutando l'operatore a concentrarsi su altri aspetti del lavoro da svolgere.

# IL POSTO GIUSTO AL MOMENTO GIUSTO

I COMPATTATORI OFFRONO UN FACILE ACCESSO A TUTTI I PUNTI DI SERVIZIO

La produttività si raggiunge in molti modi. I compactatori Ammann sono dotati di caratteristiche che consentono al vostro personale di completare rapidamente la manutenzione e di tornare a lavorare in cantiere.

## Posizione dei punti di servizio

La manutenzione dei rulli è semplice. Il cofano completamente apribile e la cabina ribaltabile consentono un accesso eccezionale a tutti i punti di servizio e ai principali componenti, compresi l'impianto idraulico, il sistema di raffreddamento e il motore. Le porte di riempimento e svuotamento sono centralizzate per un rapido scambio di fluidi. Questi miglioramenti tecnici rendono la serie ARS estremamente funzionale.

## Cuscinetti vibranti per impieghi gravosi

Il sistema vibrante è dotato di quattro cuscinetti per impieghi gravosi che utilizzano un sistema di lubrificazione altamente efficace integrato nel tamburo. Questo aiuta a prolungare la durata e riduce i tempi e i costi di riparazione.

## Ispezione quotidiana senza utensili

Il cofano completamente apribile consente un accesso eccezionale al vano motore, facilitando il monitoraggio dei punti di ispezione e del livello dei fluidi. Non sono necessari strumenti per accedere ai punti di servizio.

## SOSPENSIONE A TAMBURO ANTIPARALLELA

L'esclusiva sospensione del tamburo vibrante rende possibile un sistema di smorzamento senza pari. Questa nuova soluzione avanzata offre diversi vantaggi chiave. L'esclusivo sistema di stoccaggio in gabbia crea una pressione costante sul sistema di ammortizzazione con respingenti in gomma, prevenendo il sovraccarico che può ridurre la vita utile. Un altro vantaggio è la riduzione delle sollecitazioni di trazione che possono derivare dalla trasmissione della coppia attraverso il sistema di smorzamento. Questi vantaggi aumentano notevolmente la durata dei respingenti in gomma. La sostituzione dei respingenti, quando necessario, è rapida e semplice grazie allo stoccaggio in gabbia e perché il tamburo non deve essere rimosso dal telaio della macchina. La maggiore durata del respingente e la rapida sostituzione riducono i costi operativi complessivi della macchina.



# ECOdrop

OGNI GOCCIA DIVENTA IMPORTANTE

Il sistema ECOdrop di proprietà di Ammann riduce i costi di gestione attraverso una riduzione della quantità di fluidi necessari, parti soggette ad usura di lunga durata, intervalli di manutenzione più lunghi e un accesso ottimale a tutti i punti di manutenzione. Queste efficienze riducono i costi e rendono le macchine più ecocompatibili.

## CARATTERISTICHE PRINCIPALI

- Motori ad alta efficienza
- Funzionamento intelligente della macchina
- Carico del motore in base alle reali condizioni di lavoro
- Macchina ecocompatibile
- Grande accessibilità ai punti di manutenzione giornaliera e periodica
- Basso consumo di parti soggette ad usura e liquidi
- Tempi di fermo macchina ridotti



## DESIGN SOLIDO E POTENTE

Il design della macchina protegge i componenti e i tubi idraulici, aiutando ARS a rimanere produttivo nei cantieri di tutto il mondo. Un telaio anteriore con un elevato angolo di salita iniziale è di grande aiuto quando si lavora su pendii impegnativi.



# ARS 70

## QUANDO LA MANOVRABILITÀ È IMPORTANTE

Questo è un ottimo strumento per i contoterzisti che necessitano di una macchina piccola e potente con un alto rendimento di compattazione. Un giunto di articolazione a tre punti che non richiede manutenzione, massimizza la manovrabilità e la stabilità. L'impianto idraulico rinforzato aumenta il controllo della trazione per la produttività su pendenze e dislivelli ripidi. La versione opzionale del sistema di azionamento HX è disponibile quando è necessaria una trazione ancora maggiore. Il compattatore è l'ideale per le aziende di noleggio, dove l'alta produttività è una priorità, così come i bassi costi di manutenzione e di proprietà.



### PUNTI SALIENTI

- Ampia gamma di potenza di compattazione
- Gamma variabile di frequenze
- Concetto senza asse posteriore
- Motore potente e a basse emissioni
- Eccellente visibilità e comfort per l'operatore
- Migliore trazione della macchina e angoli di salita più elevati
- Manutenzione quotidiana senza utensili
- Giunto di articolazione esente da manutenzione
- Sistema di misurazione della compattazione opzionale





### GIUNTO DI ARTICOLAZIONE

Raggio di sterzata ottimale grazie all'ottimizzazione della distribuzione del peso, una migliore stabilità e un giunto di articolazione esente da manutenzione.

# ARS 110-170

## PERSONALIZZAZIONE DELLA MACCHINA

Grazie alla capacità di operare in un'ampia gamma di applicazioni, i compattatori per terreno ARS offrono il massimo della versatilità.

Il sistema vibrante è il fulcro di questa versatilità. Fornisce un'elevata potenza di compattazione con una gamma variabile di frequenze per adattarsi perfettamente all'applicazione e garantire la compattazione nel minor numero possibile di passaggi.

I motori sono altamente efficienti, soddisfano i più recenti standard sulle emissioni e ottimizzano il consumo di carburante, garantendo in ultima analisi un basso costo di proprietà.

Un'ampia gamma di opzioni di personalizzazione rende il vostro compattatore il giusto abbinamento per qualsiasi cantiere o attività. Possiamo equipaggiare il vostro rullo per aumentare la produttività, la pendenza, il comfort e la sicurezza dell'operatore. È possibile ridurre i costi e i tempi di fermo macchina per aumentare la redditività.

## ALTAMENTE FLESSIBILE

Queste macchine potenti e più pesanti sono ideali per i cantieri più impegnativi con materiali difficili da compattare. Il peso, la potenza e le capacità complessive dei rulli consentono la compattazione di materiali coesivi e semicoesivi. I compattatori possono essere equipaggiati con un tamburo liscio, un tamburo a piede di montone o un kit guscio a piede di montone.

La cabina Premium è estremamente silenziosa e presenta un telaio ROPS integrato. Il sedile dell'operatore offre una visuale eccezionale per migliorare la sicurezza. Il display multifunzione integrato nel volante offre all'operatore una panoramica rapida e semplice di informazioni importanti, tra cui parametri di funzionamento e prestazioni, livelli dei fluidi, temperature e pressione dell'olio. Il concetto di controllo della macchina è identico per tutta la generazione ARS e aiuta gli operatori a passare facilmente da un modello all'altro.

«Lasciate che Ammann costruisca il rullo perfetto per voi!»

### AZIONAMENTO STANDARD

- Per macchine con tamburi lisci e pneumatici Diamond



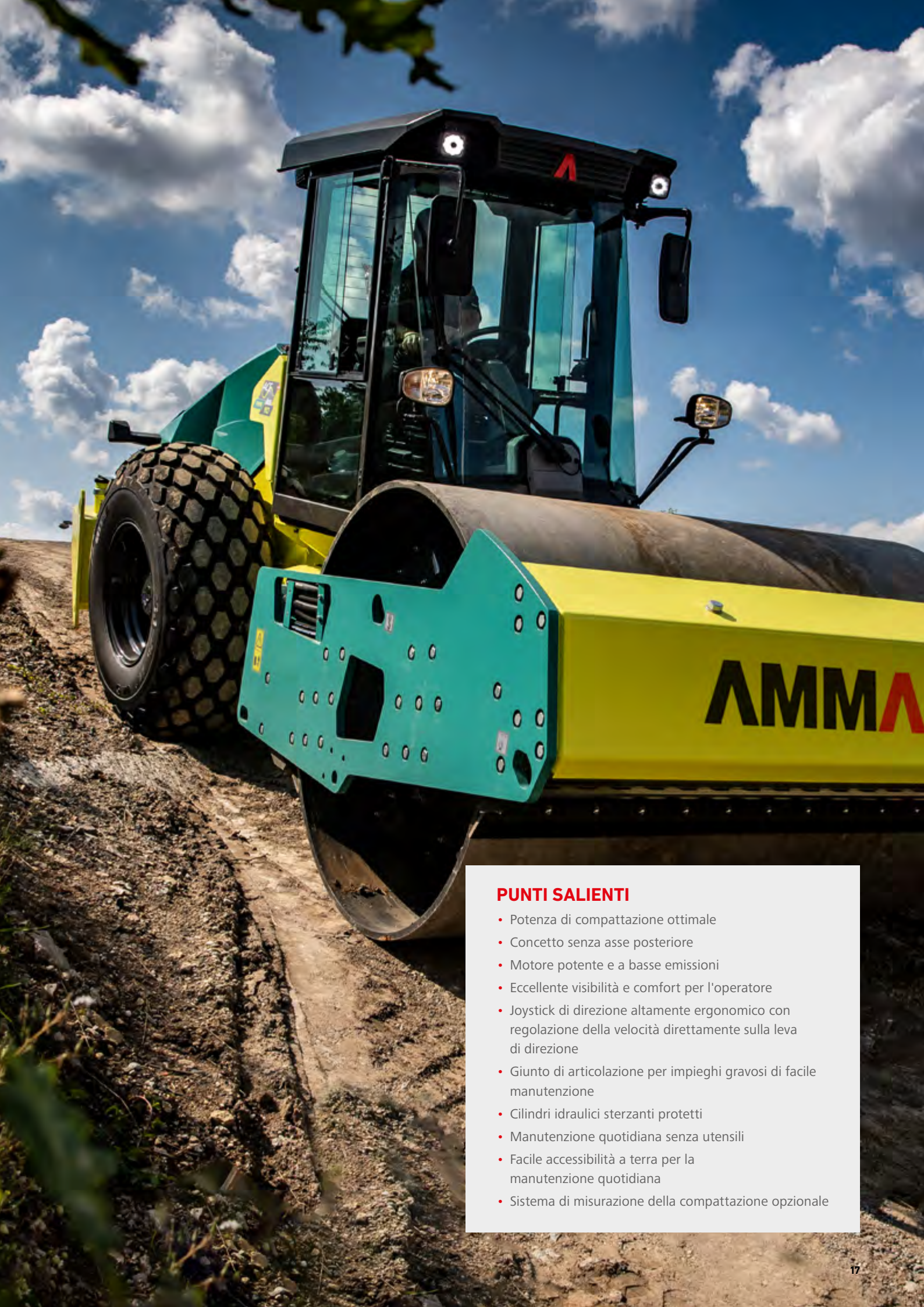
### AZIONAMENTO (HX)

- Sistema di propulsione a trazione rinforzata
- Condizioni estreme



PENDENZA SUPERABILE FINO AL 67 %





### **PUNTI SALIENTI**

- Potenza di compattazione ottimale
- Concetto senza asse posteriore
- Motore potente e a basse emissioni
- Eccellente visibilità e comfort per l'operatore
- Joystick di direzione altamente ergonomico con regolazione della velocità direttamente sulla leva di direzione
- Giunto di articolazione per impieghi gravosi di facile manutenzione
- Cilindri idraulici sterzanti protetti
- Manutenzione quotidiana senza utensili
- Facile accessibilità a terra per la manutenzione quotidiana
- Sistema di misurazione della compattazione opzionale

# ARS 200-220

## LO STRUMENTO DEFINITIVO

Questi rulli portano la produzione di compattazione leader del settore nei cantieri più impegnativi. È incluso il lavoro sul rockfill e altri materiali duri ed esigenti.

Il successo in queste applicazioni inizia con un potente rendimento di compattazione, e queste macchine le forniscono la capacità di lavorare materiali con spessori fino a 1700 mm (66,9 in).

Il cofano completamente apribile e ampio e la cabina ribaltabile facilitano la manutenzione quotidiana e programmata. Sono inclusi il monitoraggio e la sostituzione dei fluidi di esercizio e del sistema di raffreddamento.

Tutti i principali punti di drenaggio sono centralizzati e accessibili da terra.





### TAMBURO LISCIO

Materiali non coesivi



### TAMBURO GUSCIO PD

Concetto 2 in 1  
Ampia gamma di applicazioni



### TAMBURO PD

Materiali coesivi  
Effetto di costipamento

## PUNTI SALIENTI

- Potenza di compattazione ottimale
- Concetto senza asse posteriore
- Motore potente e a basse emissioni
- Eccellente visibilità e comfort per l'operatore
- Postazione di lavoro altamente ergonomica
- Giunto di articolazione per impieghi gravosi di facile manutenzione
- Cilindri idraulici sterzanti protetti
- Manutenzione quotidiana senza utensili
- Facile accessibilità a terra per la manutenzione quotidiana
- Sistema di misurazione della compattazione opzionale



# GIOCA IL TUO ASSO

## LA NUOVA GENERAZIONE DI ACE<sup>force</sup>

Per la linea ARS è disponibile un sistema di misurazione della compattazione intelligente, innovativo e aggiornato. La nuova generazione di ACE<sup>force</sup> è integrato nel display multifunzione centrale. Un unico display controlla tutte le funzioni della macchina e monitora le informazioni chiave durante il funzionamento. Questo sistema ACE<sup>force</sup> è estremamente facile e intuitivo da usare, con tutte le informazioni in un formato semplice sul display centrale.

Il nuovo sistema ACE<sup>force</sup> fornisce funzioni avanzate per un funzionamento ancora più semplice e sicuro della macchina. Fornisce inoltre una guida alla compattazione, facilmente leggibile sulla barra grafica del display multifunzione per una produzione ottimale.

Il sistema innovativo ACE<sup>force</sup> riconosce se la macchina è nell'effetto doppio salto. Il sistema informa immediatamente l'operatore delle misure correttive per evitare danni alla macchina. Queste raccomandazioni vengono formulate tramite messaggi che appaiono su un display di facile lettura. Un segnale acustico avvisa inoltre l'operatore del problema. ACE<sup>force</sup> può essere equipaggiato con un sistema GPS per monitorare la posizione della macchina.



### ACE<sup>force</sup> OPZIONALE

- Controllo intuitivo in modo che gli operatori di tutti i livelli di esperienza possano facilmente acquisire familiarità
- Un display principale multifunzione con tutte le informazioni visibili
- Semplice regolazione degli obiettivi di compattazione e delle impostazioni di rigidità
- Comunicazione agli operatori della velocità ottimale della macchina per una maggiore efficacia di compattazione
- Avviso visivo e acustico di doppio salto
- Grafico a barre di facile lettura per la visualizzazione dell'effettiva rigidità del terreno (kB)
- Sistemi GPS opzionali con visualizzazione remota 24/7

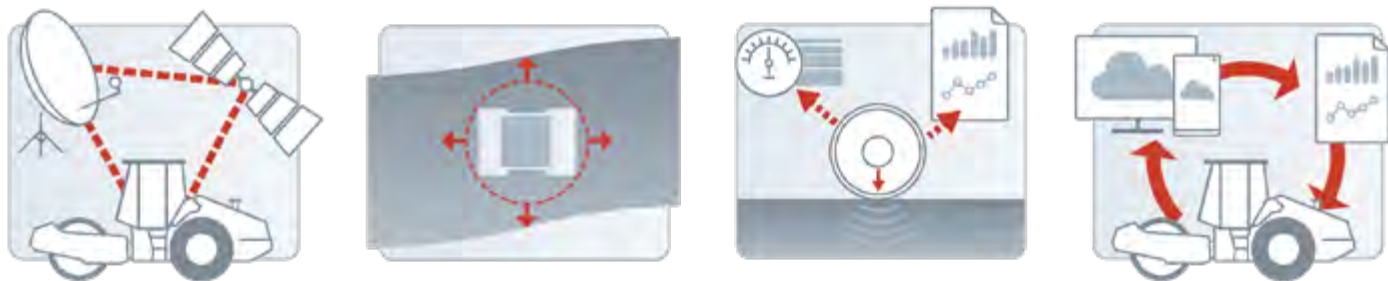




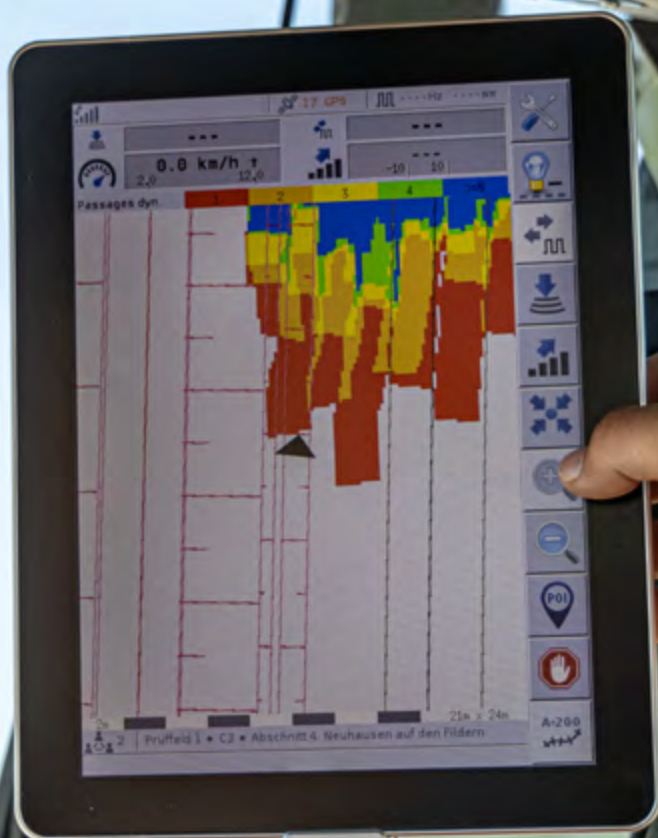
PROCESSO DI COMPATTAZIONE  
FACILE DA MONITORARE

# COMPATTAZIONE CON GPS

ACE<sup>force+</sup>



- Misurazione ACE unita al controllo di un sistema di navigazione
- Analisi efficiente e sistema di documentazione per il controllo continuo della compattazione (CCC)
- Controllo e comando da touch screen
- Assegnazione esatta dei valori di compattazione rilevati alle coordinate spazio-temporali della posizione corrispondente, in base al sistema di navigazione satellitare
- La rappresentazione grafica dei dati rilevati visualizzata sul display mostra la compattazione eseguita sul posto e permette un'analisi rapida e affidabile della performance
- Rilevazioni di controllo qualità integrate nel processo operativo
- Possibilità di misurare e documentare altri parametri di compattazione tra cui il valore kB, la rigidità (capacità di carico del terreno), tendenza dei valori kB, temperatura, stato della vibrazione, velocità del rullo, ampiezza e frequenza effettive, conteggio dei passaggi, posizione geografica esatta, data e ora dei passaggi
- Comunicazione da macchina a macchina



# OPZIONI

## LA FASE SUCCESSIVA

	ARS 70	ARS 110-170	ARS 200-220
ARIA CONDIZIONATA - con fluido (solo per la versione in cabina)	✓	✓	✓
ARIA CONDIZIONATA - senza fluido (solo per la versione in cabina)	✓	✓	✓
POSTAZIONE OPERATORE - cabina ROPS	✓	✓	Standard
ILLUMINAZIONE STRADALE, COMPRESI GLI INDICATORI DI DIREZIONE	✓	✓	✓
FOPS - standard	✓	✓	Standard
DESIGN COLORE RAL PERSONALIZZATO	✓	✓	✓
TAMBURO - versione PD	✓	✓	✓
TAMBURO - Kit guscio PD	✓	✓	✓
TAMBURO PD - raschiatori in acciaio	✓	✓	✓
TAMBURO GUSCIO PD - raschiatori in acciaio	✓	✓	✓
TAMBURO LISCIO - raschiatori Vulcalon	✓	✓	✓
PNEUMATICI PER TRATTORI	✓	✓	✓
PNEUMATICI PER CARICATORI	N/D	N/D	✓
AZIONAMENTO HX	✓	✓	✓
ATC - CONTROLLO DELLA TRAZIONE AMMANN	N/D	✓	Standard
ZAVORRA PER PNEUMATICI - anti congelamento -25 °C	✓	✓	Standard
OLIO IDRAULICO BIODEGRADABILE	✓	✓	✓
PUNTI DI MISURAZIONE - pannello test port (porta di prova)	✓	✓	✓
ACE <sup>force</sup> - Ammann Compaction Expert	✓	✓	✓
TACHIGRAFO - preparazione	✓	✓	✓
TACHIGRAFO - completo	✓	✓	✓
PELLICOLE DI PROTEZIONE SOLARE SUI VETRI DELLA CABINA	✓	✓	✓
PORTA-TARGA	✓	✓	✓
SEGNALATORE DI AVVERTIMENTO - standard	✓	✓	✓
SEGNALATORE DI AVVERTIMENTO - LED	✓	✓	N/D
TRIANGOLO VEICOLO IN LENTO MOVIMENTO	✓	✓	✓
ALLARME DI BACK-UP - standard	✓	✓	✓
CINTURA DI SICUREZZA 3''	✓	✓	✓
KIT DI MANUTENZIONE PER 500 ORE	✓	✓	✓
KIT DI MANUTENZIONE PER 2000 ORE	✓	✓	✓
KIT DI UTENSILI	✓	✓	✓
INGRESSO ARIA MOTORE - pre-pulitore	Standard	✓	✓
ITALOKIT	✓	✓	✓
RADIO - preparazione	✓	✓	✓
RADIO - set completo	✓	✓	✓
ESTINTORE	✓	✓	✓
SISTEMA TELEMATICO - preparazione	✓	✓	✓
SISTEMA TELEMATICO - Servicelink installato in fabbrica	✓	✓	✓
ACE <sup>force</sup> - GPS Q-Compaction	✓	✓	✓
CERTIFICATO DI ORIGINE	✓	✓	✓
SET DI DOCUMENTAZIONE - copia cartacea stampata	✓	✓	✓
OPZIONE CABINA - visiere parasole	✓	✓	Standard
PREPARAZIONE SPEDIZIONE OLTREOCEANO - incl. conservazione della macchina, imballaggio del container	✓	✓	✓

✓ = opzione

N/D = non disponibile

# ASSISTENZA

## UNA RETE DI ASSISTENZA PER UN SUPPORTO CAPILLARE

**Non importa dove vi troviate: tecnici e team Ammann dotati del know how necessario sono sempre vicinissimi. I rappresentanti Ammann assicurano l'intervento di tecnici dell'assistenza qualificati, che vi aiuteranno in caso di emergenza o per interventi di manutenzione preventiva. L'enorme rete di assistenza Ammann permette di fare affidamento su tecnici nelle immediate vicinanze, in grado di comprendere la vostra lingua e le vostre esigenze tecniche. Pezzi di ricambio sempre pronti e ordinazioni semplici rappresentano una priorità assoluta per Ammann. Pezzi di ricambio sempre pronti e ordinazioni semplici rappresentano una priorità assoluta per Ammann.**

### SUPPORTO VIA HOTLINE

Gli esperti Ammann sono a vostra disposizione sette giorni la settimana per rispondere ad ogni questione tecnica. Il team della hotline è costituito da collaboratori esperti e qualificati. I collaboratori del settore tecnico sono in grado di discutere con voi ogni problema – in varie lingue – per garantire un funzionamento produttivo della vostra macchina.

### SERVICE APP

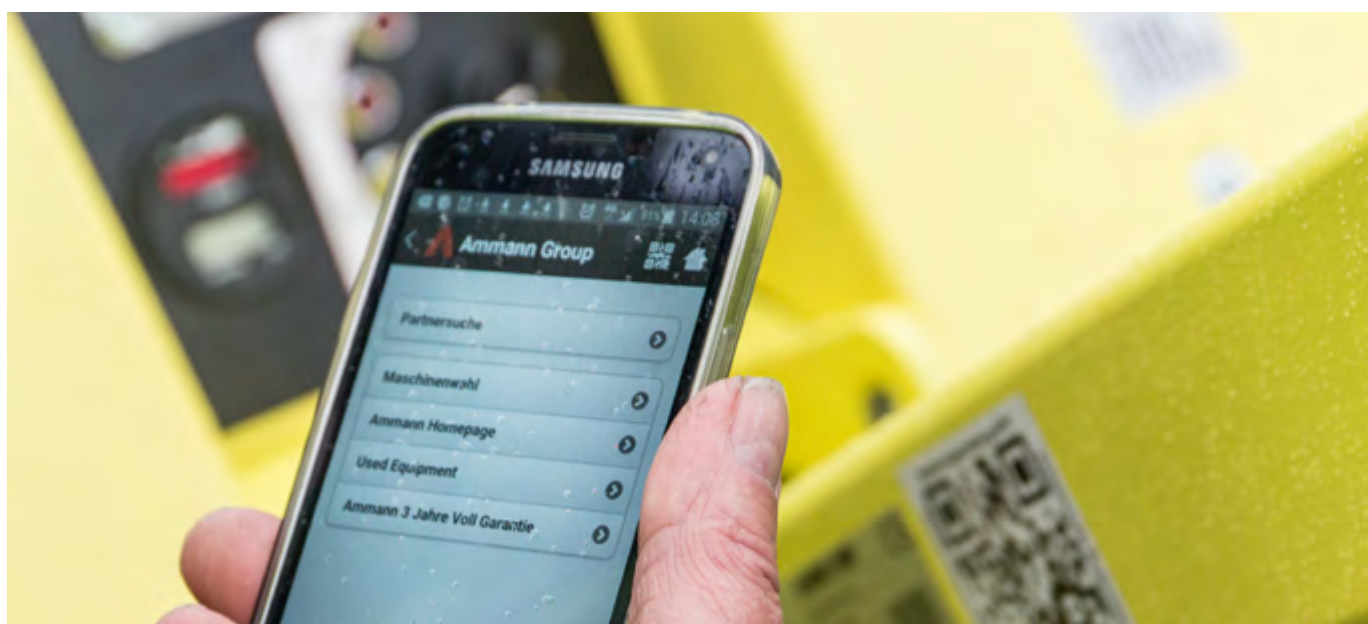
La Service App per le macchine Ammann sorprende i macchinisti, che approfittano già dei vantaggi offerti da questa applicazione gratuita. L'App di facile uso aiuta i macchinisti sul lavoro in cantiere ad accedere facilmente e rapidamente alle documentazioni delle macchine.

### VIDEO DI ASSISTENZA

Talvolta un video dice più di mille parole scritte. Vi offriamo pertanto una ricca gamma di video di assistenza, che vi forniscano le indicazioni necessarie per manutenzione e riparazioni.

### CODICE QR

Alcuni kit di manutenzione riportano un codice QR, che rimanda ai video che offrono presentazioni di supporto in grado di mostrare passo a passo l'intera procedura da applicare. I video trasmettono le proprie informazioni senza far ricorso alle parole e risultano quindi comprensibili in tutto il mondo.



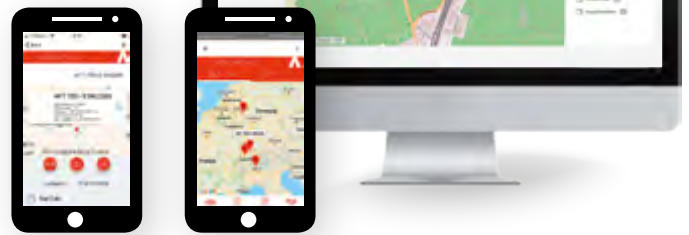


# AMMANN SERVICELINK



## SERVICELINK

LA SOLUZIONE DIGITALE PER LA GESTIONE FLOTTE



Gestite i vostri equipaggiamenti, sempre e dovunque, con l'Ammann ServiceLink. Questo innovativo sistema vi fornisce i dati essenziali per le macchine di compattazione leggera, pesanti e per le vibrofinitrici per l'asfalto. Potete sempre scegliere quali macchine devono essere controllate.



- Ammann ServiceLink sfrutta sistemi telematici che indicano la locazione delle macchine, le ore di esercizio e altre informazioni essenziali. Potete così accedere a tutti i dati che permettono alle macchine di lavorare in piena efficienza, rendendole anche più produttive.
- Ammann ServiceLink facilita la pianificazione e le scadenze per una manutenzione che garantisce la massima protezione della flotta macchine.

### HIGHLIGHTS

- Gestione semplice
- Nessuna batteria per le macchine leggere
- Ideale per flotte a nolo
- Rintracciamento GPS per ricavare posizione, livello di efficienza e produttiva di un cantiere
- Soluzioni telematiche versatili per valutare esercizio, consumo di carburante e tempi morti della macchina
- Documentazione macchina che facilita le analisi operative migliorando il funzionamento
- Gestione semplice di intervalli di assistenza e pianificazione degli interventi di manutenzione.



# CORSI DI FORMAZIONE

EFFICIENZA OTTIMIZZATA

Se il corso di formazione Ammann fosse riassunto in un' unica parola, potrebbe benissimo essere «completo». Il corso include livelli multipli di competenza per tutti i livelli di abilità.

## TRAINING UNIVERSALE

Gli esperti dell'applicazione del prodotto Ammann sono disponibili per darti la formazione di cui hai bisogno, indipendentemente da dove tu sia. Un tecnico Ammann si troverà sempre vicino a te – pronto per offrirti istruzioni base oppure specifiche tecniche a seconda dall'area geografica in cui ti trovi. La formazione può avere luogo in una struttura Ammann, nella tua azienda o addirittura in cantiere.

## PARTECIPARE AD UN CORSO DI FORMAZIONE PERMETTE DI RISOLVERE PROBLEMATICHE FUTURE

Un ottimo equilibrio. La formazione combina spesso una parte teorica con l'esperienza pratica sulla macchina. I tecnici Ammann possono offrire formazione anche direttamente sul cantiere di lavoro.

Imparare dagli altri colleghi. La formazione include in genere studenti provenienti da altre imprese del settore. Per i partecipanti conversare con altri colleghi sono parole chiave per imparare a superare le sfide.

Impara nella tua lingua. Le lezioni possono essere in diverse lingue, assicurando che il tuo team capisca termini e specifiche tecniche per il corretto utilizzo delle macchine, sfruttando al massimo la formazione.



# RICAMBI

Guadagnare lavorando è possibile solo se la macchina funziona. Ammann si impegna quindi al massimo per fornire i ricambi dovunque richiesti. Per ottenere tali obiettivi, viene offerto un sistema particolarmente semplice per ordini online, che impedisce di confondere i pezzi e garantisce una rapida fornitura dei ricambi.

## KIT DEI PEZZI SOGGETTI A USURA

Alcune macchine devono lavorare con materiali difficili e in condizioni operative severe. L'usura è pertanto un fattore inevitabile, ma è sempre possibile ridurre al minimo i tempi morti per il fermo macchina. I kit dei pezzi soggetti a usura ottimizzano la sostituzione dei pezzi, riducendo i costi correlati. Tutti i pezzi necessari – minuteria e pezzi di grandi dimensioni – sono contenuti in una confezione. Ciò semplifica efficacemente la struttura organizzativa e permette di rimettere rapidamente in esercizio la macchina.

## KIT DI EMERGENZA

I kit di emergenza evitano di trasformare i piccoli problemi in difficoltà serie, che potrebbero causare un fermo macchina o l'interruzione dei lavori in cantiere. Questi kit comprendono pezzi che si lasciano sostituire facilmente e rapidamente, come interruttori, fusibili e valvolame, che causano però notevoli problemi in caso di guasto. I kit dei pezzi di ricambio si lasciano semplicemente stoccare nel bagagliaio o sul pianale di carico dell'autocarro, e sono così sempre a disposizione. Ogni dipendente dotato di conoscenze tecniche base è in grado di eseguire questi interventi anche in cantiere. Questo tipo di riparazioni richiede 2 ore circa di lavoro o anche meno.



## KIT DI MANUTENZIONE

La manutenzione preventiva è essenziale per un esercizio efficiente e una buona durata utile delle macchine. Inoltre tanto più semplici sono gli interventi di manutenzione, tanto più è probabile che vengano effettuati. I kit di manutenzione semplificano tali interventi. I pezzi correlati ad una concreta procedura di manutenzione sono riuniti in una confezione con un numero di articolo.

## BROCHURE DI TUTTE LE MACCHINE

È disponibile una brochure con tutte le macchine e i relativi numeri di articolo. Contattate il vostro consulente tecnico e vi invieremo una copia della brochure per e-mail o come stampato.



Per informazioni dettagliate  
sui prodotti e i servizi offerti, si  
prega di far visita al sito:  
**[www.ammann.com](http://www.ammann.com)**

