



IHIMER S.p.A. si riserva il diritto di apportare modifiche a dati e misure senza preavviso. Specifications are subject to change without notice due to technical improvements or modifications.

Caratteristiche tecniche Technical features

Altezza di lavoro Working height	18,00 m
Altezza di calpestio Working height to the basket floor	16,00 m
Sbraccio laterale Side outreach	8,50 m / 80 Kg
	7,50 m / 120 Kg
	6,00 m / 200 Kg
Rotazione torretta Turret rotation	359°
Dimensioni navicella Basket dimensions	1,20 x 0,66 x 1,10 m
Lunghezza massima trasporto Length transport	4,25 / 4,92 m
Larghezza trasporto Width transport	Min. 0,78 m / Max 1,06 m
Altezza a riposo Height in stowed position	Min 1,91 m / Max 2,15 m
Ingombro macchina stabilizzata Overall dimensions with stabilised machine	3,00 x 3,65 m
Velocità traslazione Driving speed	0 - 2,0 Km / h
Pendenza massima Gradeability	24°
Portata massima Max capacity	200 Kg
Motore benzina Petrol engine	Honda GX390 - 11 HP 3600 rpm
Motore Diesel Diesel engine	Yanmar LN100 - 9,9 HP 3600 rpm
Peso totale macchina base Total weight of the machine	2000 Kg

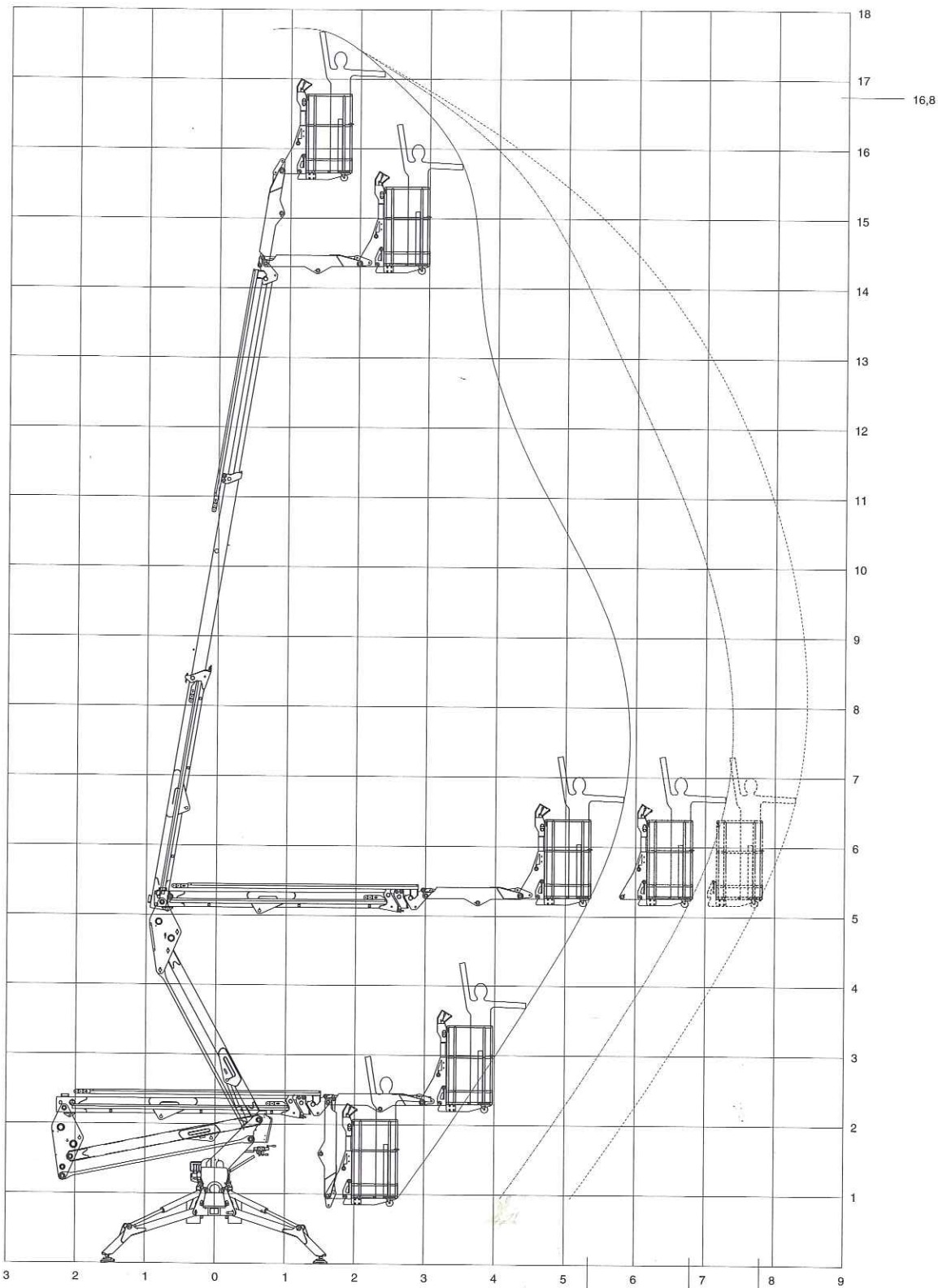
Lem1800

■ DOTAZIONI DI SERIE EQUIPMENT SERIES

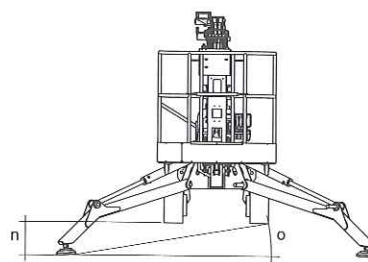
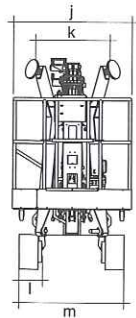
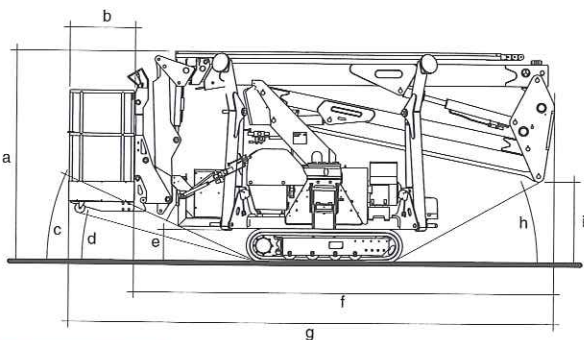
Pompa a mano di emergenza Emergency hand pump
Valvola di blocco su tutti gli attuatori Lock valves on all the actuators
Contatore Hour meter
Interblocco bracci / stabilizzatori Stabiliser / booms interblock
Limitatore di movimento Limitino device system
Cingoli in gomma neri Black rubber tracks
Cingoli allargabili meccanicamente Mechanical extendible tracks
Elettropompa 220 V 200 V Motor pump
Presca aria acqua in navicella Air water outler in the cage
Presca di corrente 220 V in navicella 220V outlet in the cage

■ OPZIONALI OPTIONALS

Elettropompa 110/380V 110/380 V Motor pump
Elettropompa d'emergenza 12V Emergency motor pump 12V
Cingoli antitraccia No marking tracks
Radio-control System Radio-control System
Piedi stabilizzatori maggiorati (ø 350 mm) Oversized stabilizer feet (350 mm ø)
Kit controllo di planarità Levelling Check Kit



- 200 Kg (n° 2 persone + 40 Kg di attrezzi)
- 120 Kg (n° 1 persona + 40 Kg di attrezzi)
- 80 Kg (n° 1 persona)



Dimensioni (mm)

	α	b	c	d	e	f	g	h	i	j	k	l	m	n	o
Lem 1800*	2144/1908	660	24°/9°	15°	335/99	4253	4922	29°/14°	841/605	1200	752	236	1060/782	568/332	9°/17°

* cingoli aperti / chiusi open / closed Shice

La piattaforma aerea cingolata Lem 1800 è progettata per essere sicura, funzionale, innovativa e con performance di altissimo livello. Sempre in linea con il design Ihimer. Grazie a un limitato ingombro a cingoli chiusi, la piattaforma permette di accedere in spazi molto ridotti, mentre a cingoli aperti permette di lavorare anche in luoghi impervi. Con un'altezza massima di 18 metri e uno sbraccio laterale di 8,50 metri la piattaforma lavora in posti difficilmente accessibili, utile per la riparazione di un tetto, la potatura di un albero, la sistemazione di un lampione stradale. La navicella ha una portata massima di 200 kg. Per il passaggio attraverso varchi stretti può essere rimossa con molta facilità. La Lem 1800 è disponibile con un motore Benzina Honda GX390 (11 HP a 3600 rpm) oppure con un motore Diesel Yanmar LN100 (9,9 HP a 3600 rpm).

The Lem 1800 tracked access platform is a safe, functional and innovative machine that delivers performance second to none. Yet another example of superior Ihimer design. Ultra compact when the tracks are retracted, the platform is able to access the tightest of spaces, and with the tracks extended, the machine will negotiate uneven terrain without difficulty. With 18 metres maximum height capability and 8.5 metres lateral reach, the Lem 1800 platform can operate in positions normally inaccessible to other equipment, making it ideal for roof repairs, pruning tall trees and servicing street lamps, for example. The work platform has a load capacity of max 200 kg, and is easily removable if the machine needs to be manoeuvred through narrow gaps. The Lem 1800 is available with a Honda GX390 petrol engine (11 HP at 3600 rpm), or with a Yanmar LN100 Diesel engine (9.9 HP at 3600 rpm).

